



Schweizerische Eidgenossenschaft
Confédération suisse
Confederazione Svizzera
Confederaziun svizra

Swiss Confederation

Bundesamt für Statistik BFS
Office fédéral de la statistique OFS
Ufficio federale di statistica UST
Federal Statistical Office FSO

Intégrer la gestion des capabilités dans la vision architecture 2050

Symposium sur l'architecture 2026

Louis Belle

Division des ressources, architecture business

Zürich, 02.06.2026

Livre blanc eCH-0279 : « Vision de l'architecture 2050 » : une image d'avenir pour l'administration numérique

Le groupe spécialisé **SEAC de l'eCH** a élaboré une vision pionnière pour l'administration numérique en Suisse avec le livre blanc [eCH-0279 – Vision de l'architecture 2050](#).

Ce livre blanc a récemment été approuvé et publié par le comité directeur de l'eCH. Il expose des thèses et principes architecturaux clés – tels que

- le « **once-only** »,
- l'**accessibilité** ou
- la **fiabilité** –

et montre comment l'administration peut se centrer sur les besoins des citoyens, des entreprises et des autorités à tous les niveaux fédéraux.

Cette **vision s'adresse principalement aux architectes d'entreprise** ainsi qu'à leurs partenaires technologiques.

Par ailleurs, ce résumé concis offre une orientation pragmatique aux responsables de l'administration, de l'économie et de la société.



But de la démarche : intégrer la gestion des capacités dans la vision architecture 2050

<https://github.com/swiss/dps-architecture-work-group/wiki/symposium-sur-l'architecture-2026-zurich#int%C3%A9grer-la-gestion-des-capabilit%C3%A9s-dans-la-vision-architecture-2050>

Sur la base du « disque », on va

- **ancrer les capacités** pour relier la stratégie et le portefeuille des activités/projets ;
- **interconnecter les modèles de gestion** stratégique, architectural et opérationnel ;
- **monitorer les évolutions** en s'appuyant sur les données opérationnelles des systèmes de gestion.

Livre blanc eCH-0279 : Interaction entre stratégie, architecture et portefeuille de projets

Business Model – WHY ?

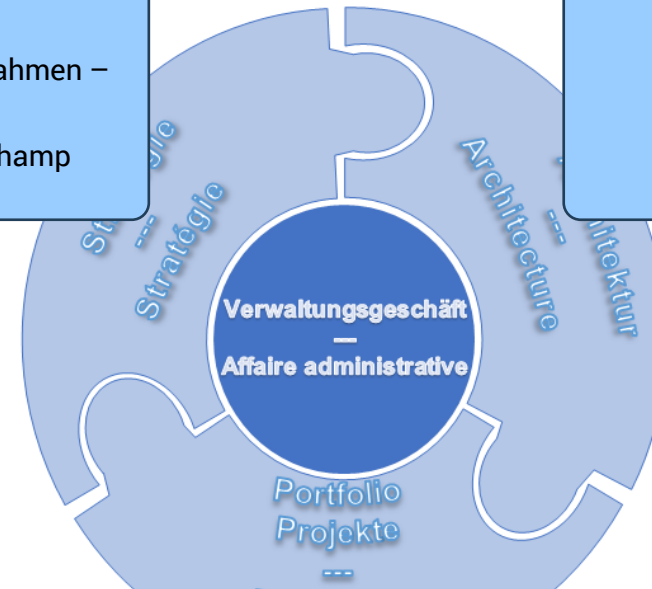
Strategie: wo wir stehen, Kontext (Handlungsrahmen – Zielbild – Aufgaben)

Stratégie : où nous en sommes, contexte (champ d'action, vision, tâches)

Architecture Models – WHAT ?

Architektur: wie wir uns sehen (Grundsetting, Erkenntnisgewinnung)

Architecture : comment nous nous percevons (paramètres de base, résultats)

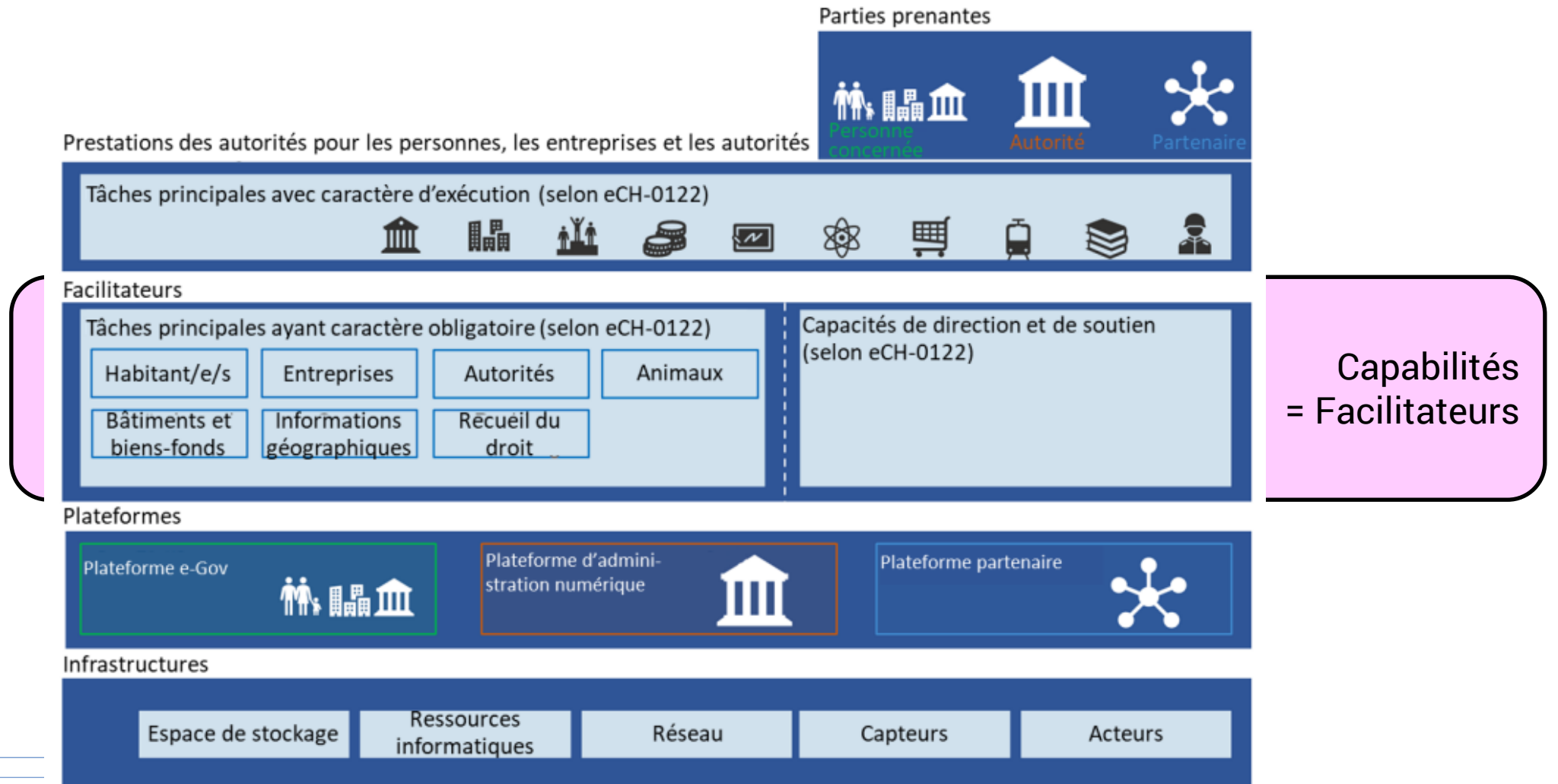


Operating Model – HOW ?

Portfolio: wie wir uns verändern (Ziele, Organisation)




Portfeuille : comment nous voulons changer (objectifs, organisation)

Livre blanc eCH-0279 : Vue d'ensemble structurelle globale de l'architecture



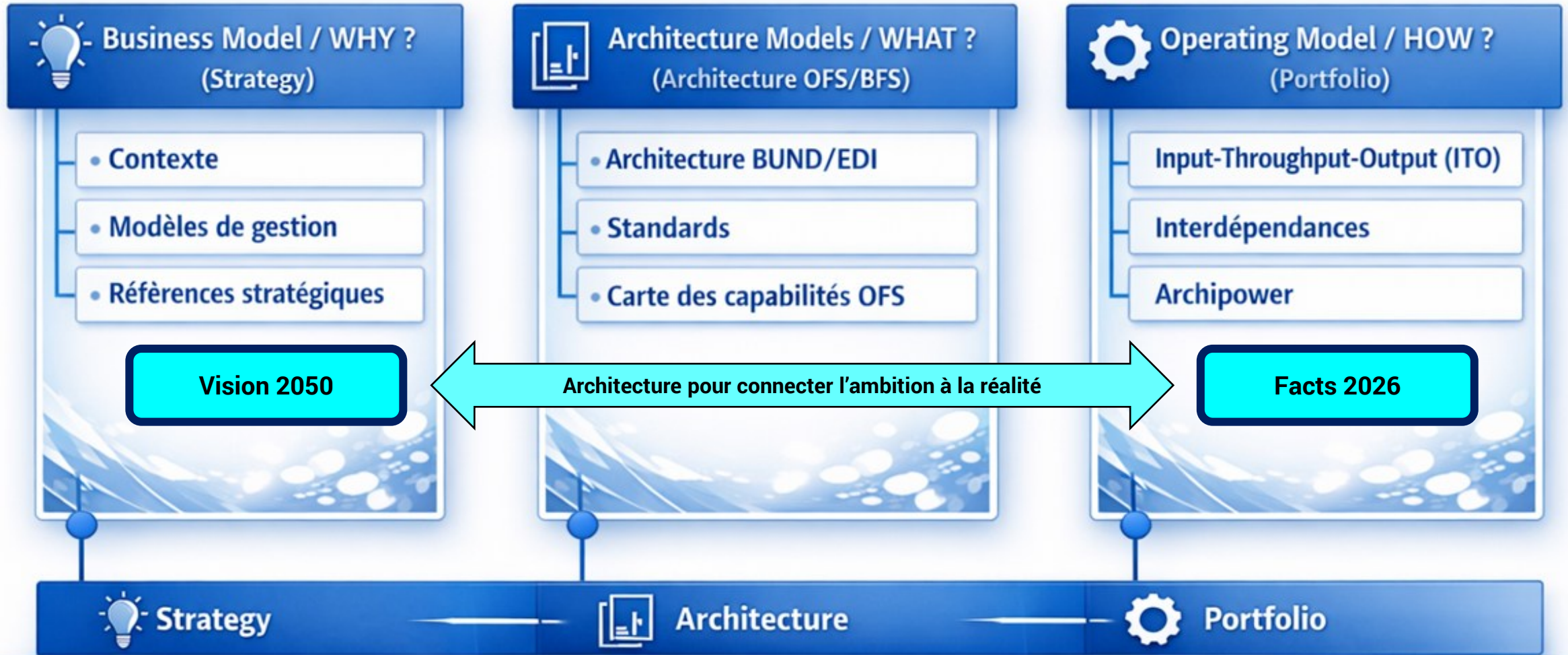
Capabilités : cœur de la démarche (savoir-faire métier, ADN de l'organisation) (tableaux réalisés avec COPILOT)

Source	Définition
TOGAF	Une <i>capabilité</i> est « la capacité d'une organisation à atteindre un résultat spécifique ». Elle combine processus, personnes, technologies, ressources et gouvernance pour produire une valeur mesurable.
BIZBOK	Une <i>capabilité</i> est « ce que l'entreprise doit être capable de faire », indépendamment de la structure, des processus ou des systèmes. Elle représente une fonction stable , centrée sur la valeur métier.
CSPA	Une <i>capabilité</i> est un bloc fonctionnel réutilisable , permettant à une administration de fournir un service numérique. Elle est décrite par ses entrées, sorties, règles, interfaces et responsabilités .

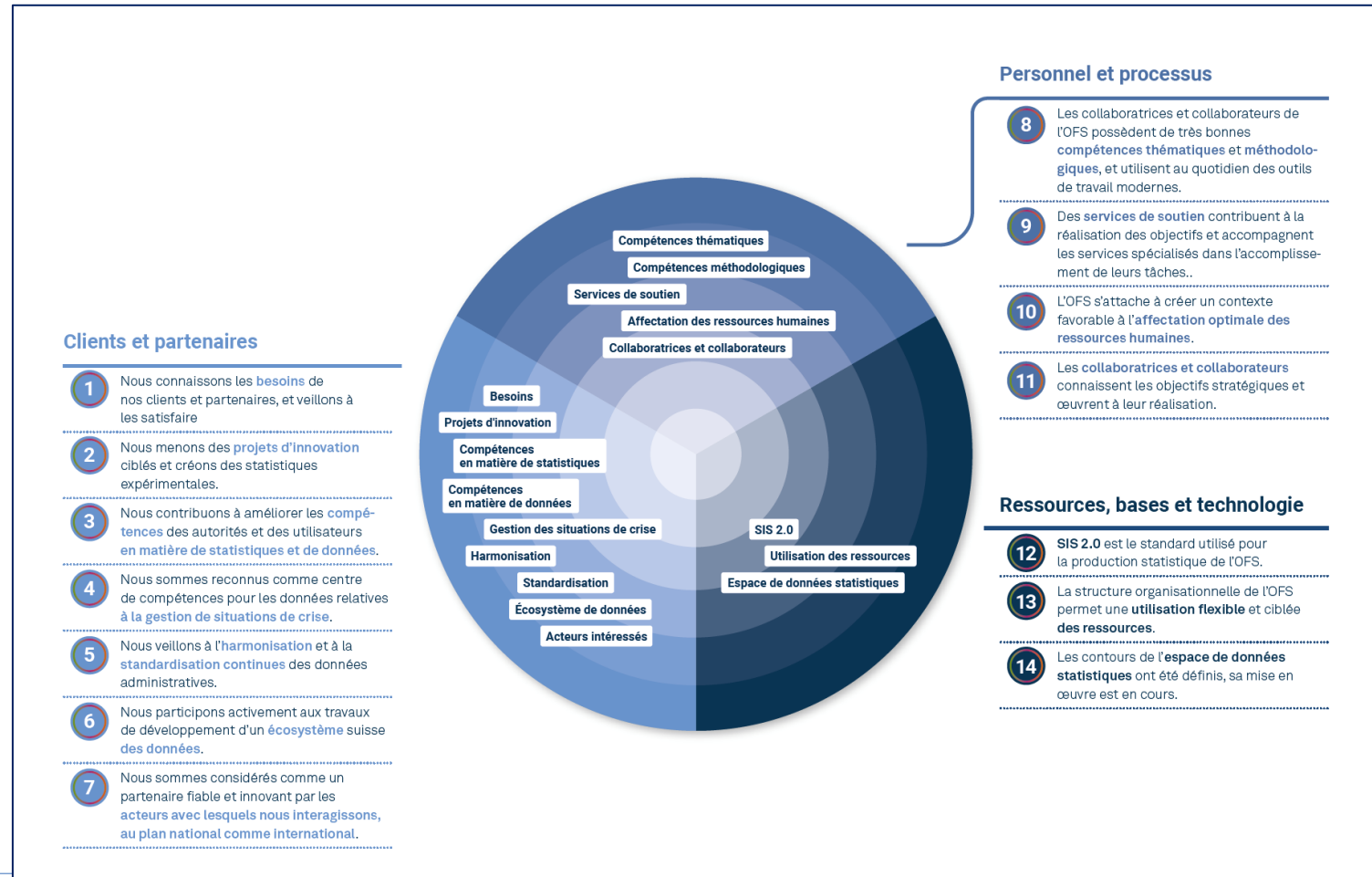
Métaphore	WHY	WHAT (capabilités)	HOW
 Réseau ferroviaire	Faire circuler le pays	Rails, aiguillages, gares	Trains, apps, billetterie
 Système hospitalier	Soigner la population	Urgences, diagnostic, soins	Machines, logiciels, protocoles
 Production statistique	Rendre la société lisible	Collecte, validation, analyse, diffusion	Outils, plateformes, API



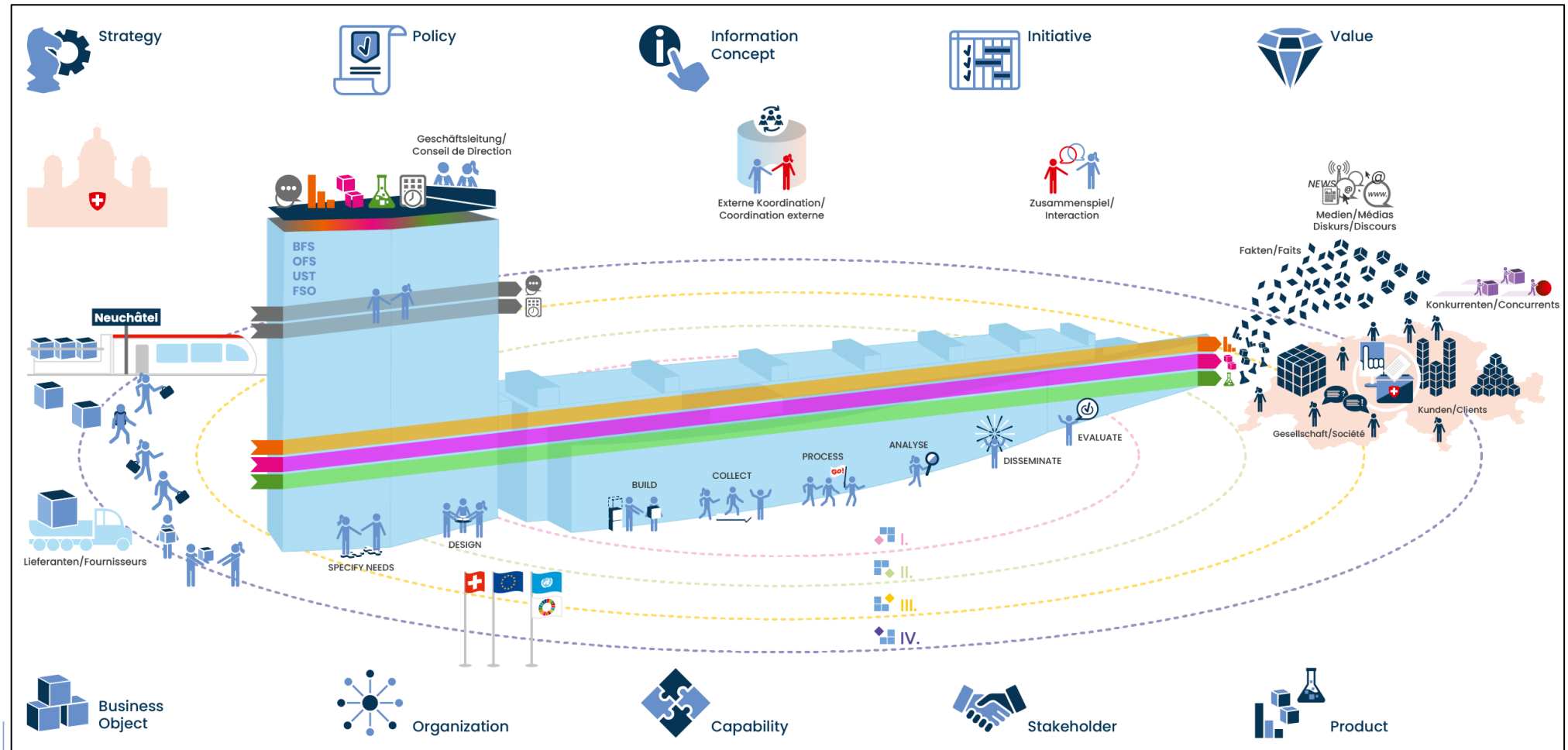
Digital Transformation Journey OFS/BFS – Vision de l'architecture 2050 (eCH-0279)



Business Model (WHY ?) : objectifs stratégiques OFS

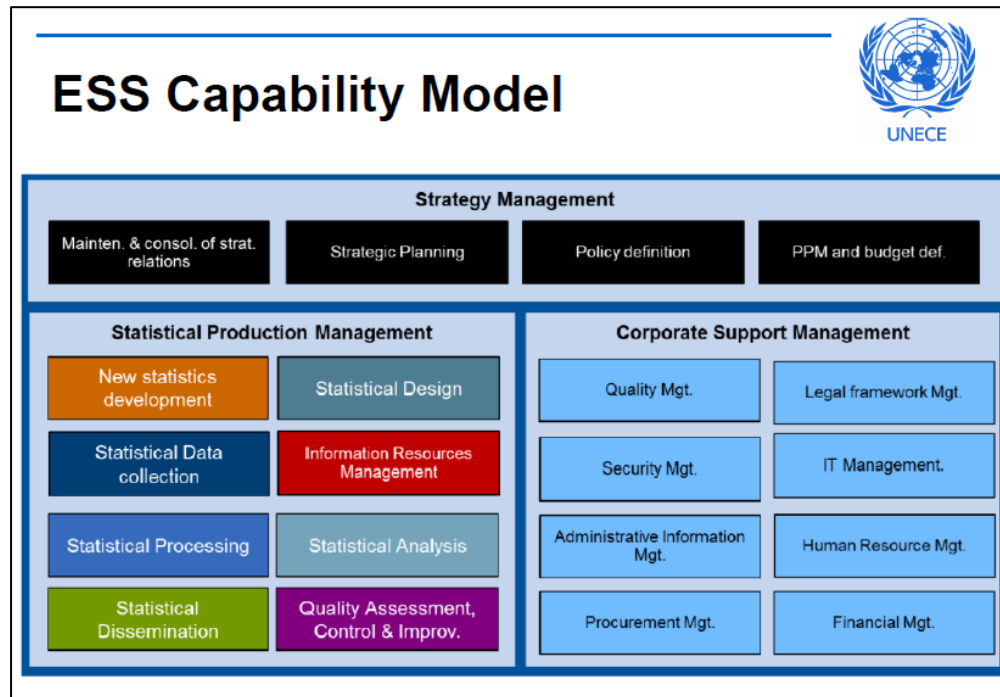


Architecture Model (WHAT ?) : Architecture business OFS

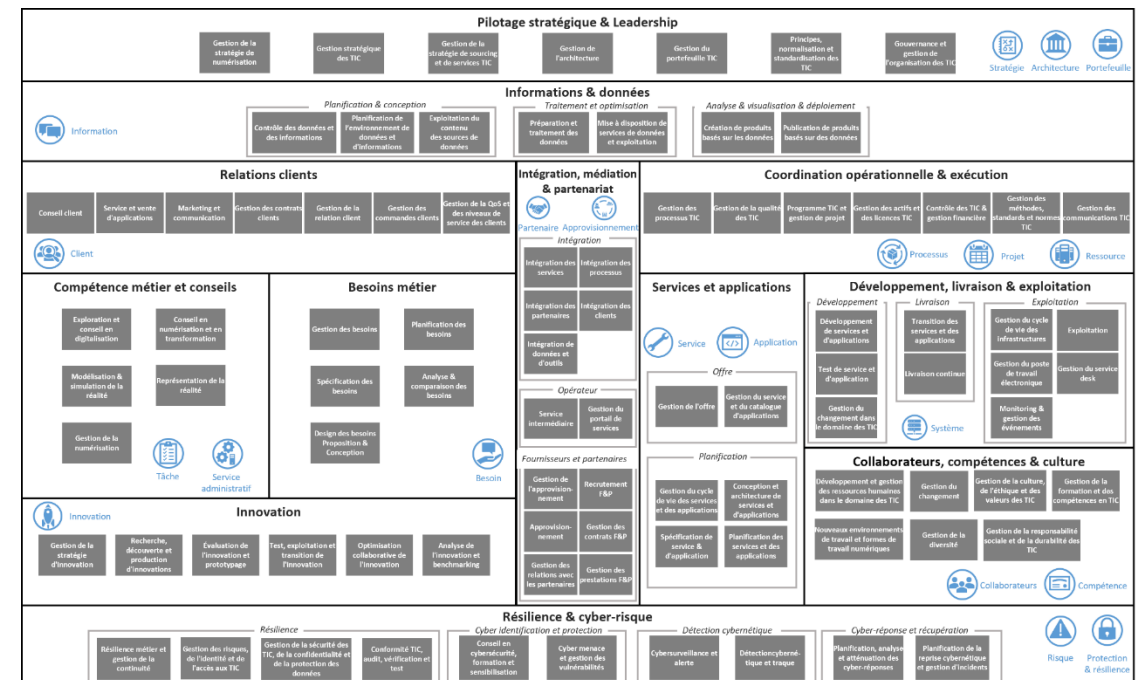


Architecture Model (WHAT ?) : modèles de capacités

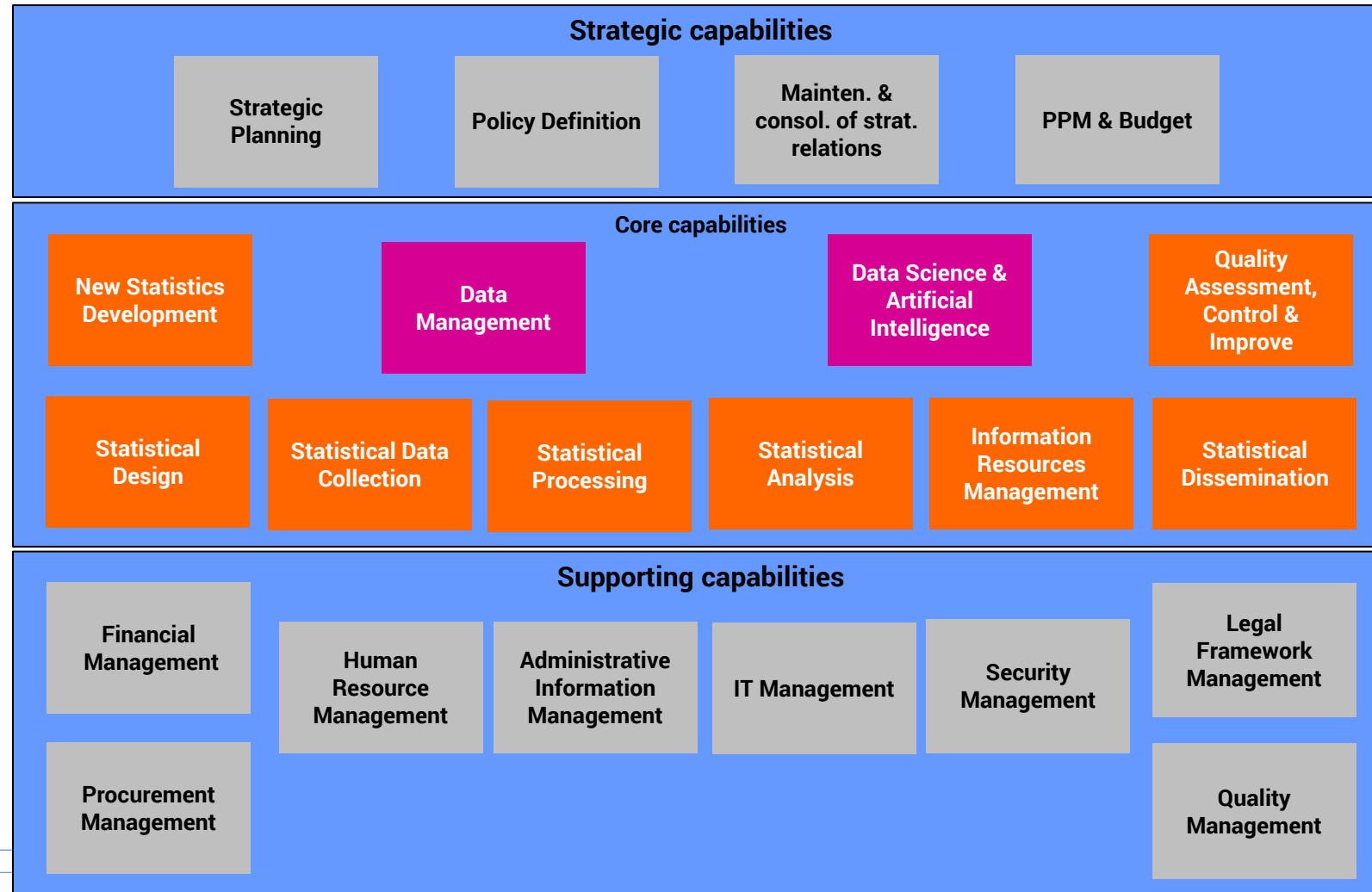
ESS Capability Model (UNECE)



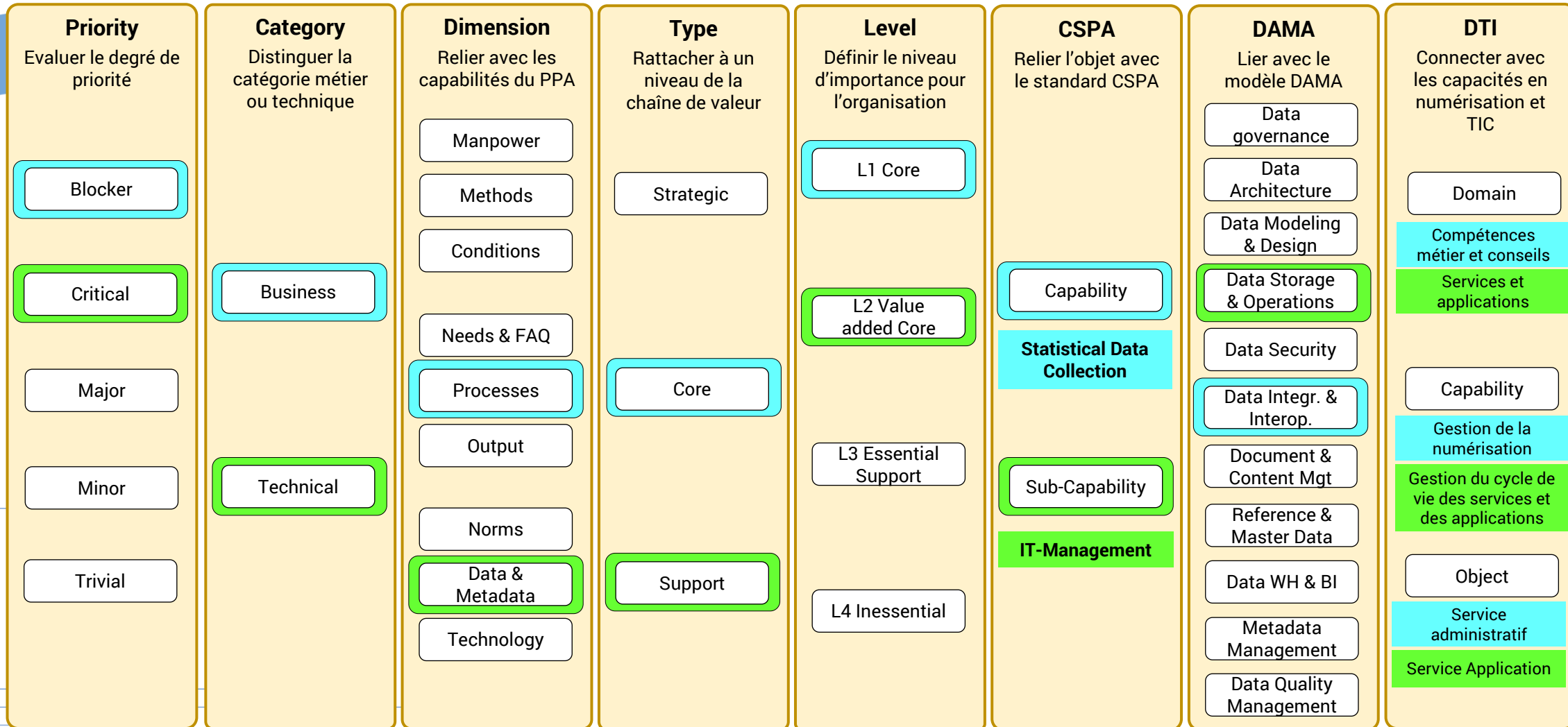
Carte des capacités en numérisation et TIC



Architecture Model (WHAT ?) : capacités OFS

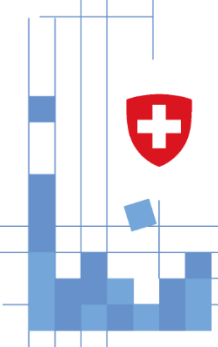


Architecture Model (WHAT ?) : structure des capacités



Statistical Data Collection

SVC_SIS-PORTAL



Blueprint des modèles de gestion

